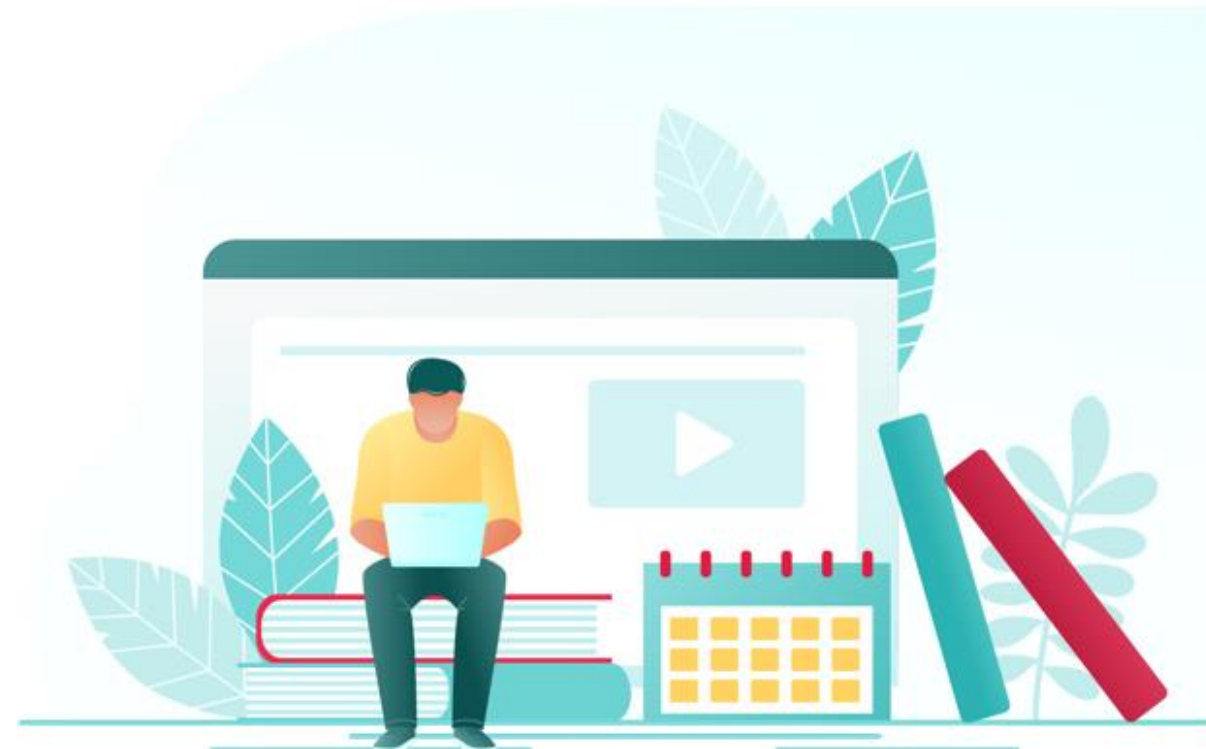


Parámetros fin de año 2024



Parámetros fin de año

Antes de comenzar el nuevo año, para un correcta gestión de la empresa, es necesario realizar una serie de **ajustes** en algunos parámetros de Quiter AutoWeb.

Puntos a revisar

- ❖ Fichero de **Empresas**.
- ❖ **Series y Contadores** de facturas de todos los módulos de Quiter AutoWeb.
- ❖ Quincenas o Semanas de **aprovisionamiento de Almacén**.
- ❖ **Precio de mano de obra**.
- ❖ **Costo de mano de obra**.



Fichero de Empresas



Fichero de Empresas

En este fichero definimos los parámetros principales de seguridad de las sociedades con las que vamos a trabajar. De cara al comienzo de año, en él hay que revisar el parámetro de **protección “Fecha Máxima”**, que determina la fecha hasta la que el sistema permite registrar apuntes contables → Habitualmente habrá que ampliar esta fecha.





Series y Contadores de facturas



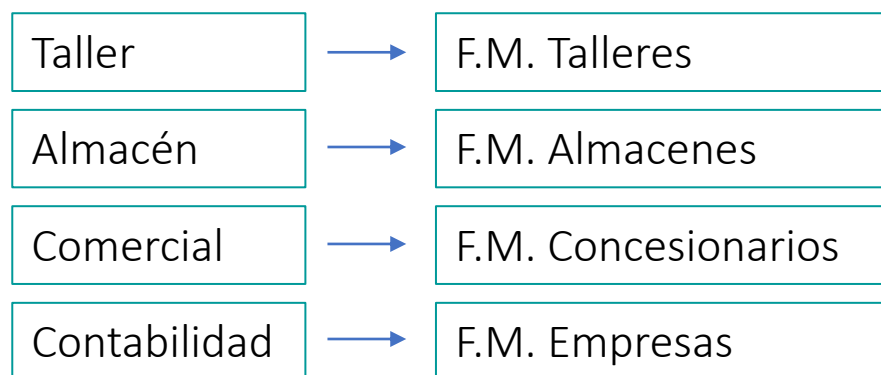
Series y Contadores de facturas

Los contadores de los documento que se generan en Quiter AutoWeb, lleven IVA o no, están formados por:

FACTURAVN123 251
Serie Número

El número de factura se genera automáticamente de manera correlativa y a principios de cada año se reinicia automáticamente. Esto ocurre porque la **Serie** que le acompaña cambia en su dato año; a su vez, la Serie se define en:

- Los **Tipos de operaciones** (tipo de factura, tipo de venta, tipo de compra...etc.) → El **tipo de documento**
 - Los **Ficheros Maestros** de los módulos de Quiter AutoWeb:
- Automática
• Manual



Serie: año automático o manual

FACTURAVN123 251

Automático

Manual

- Sin año
- Con año

Tipo de documento

Tipo de Operación → Tipo documento



Tipo de operación
(tipo de venta, compra, fra...)

- Lect. contador
- Contador empresa
- Contador ejercicio
- Contador mes
- Contador sucursal

- o
- ❖ F.M. Talleres
 - ❖ F.M. Almacenes
 - ❖ F.M. Concesionarios
 - ❖ F.M. Empresas



Definición de Quincenas o Semanas



Definición de Quincenas o Semanas

Para la gestión de **Pedidos de Almacén**, es necesario que cada año se definan las quincenas o semanas de aprovisionamiento, según el método de gestión del pedido de las distintas marcas.



Precio de Mano de Obra



Precio de Mano de Obra

Cada año hay que ajustar el **Precio/Hora** establecido para la **mano de obra** de órdenes de reparación y de presupuestos. Este parámetro se puede definir en:

Orden de Reparación



- ❖ Código de mano de obra → Tarifario
- ❖ Cuenta personal
- ❖ F.M. Talleres → Tipo de Orden

Presupuesto



- ❖ Código de mano de obra
- ❖ Cuenta personal
- ❖ F.M. Talleres
- ❖ Parámetros de Taller



Costo Mano de Obra



Costo de Mano de Obra

El elemento de negocio del Área de Taller son las **horas de los Operarios**. Para poder realizar un **buen análisis económico** de éstas es necesario registrar adecuadamente su **precio de venta** y su **costo** y ambos tiene que ser revisados y actualizados al principio de año:

El costo/hora se puede registrar en los siguientes ficheros:



- ❖ F.M. Operarios
- ❖ F.M. Talleres
- ❖ Parámetros de Taller



Gracias

**Orgullosos de Mostrar
Humildes al Aprender**

